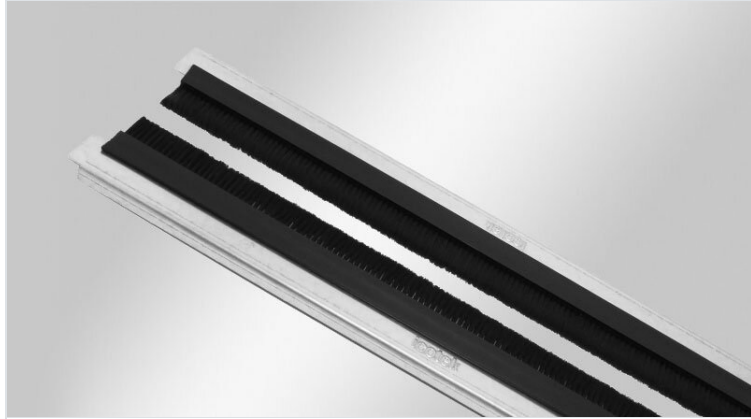


KDR-BES ブラシシール付き制御盤ベースプレート

Rittal社製TS8キャビネット用



2分割式制御盤ベースプレートKDR-BES-TS8には、ブラシシールがあらかじめ取付けられています。

KDR-BESベースプレートは、TS 8制御盤でお馴染みの固定クリップで固定します。

ケーブルの最大径に応じて、プレートの半分を近づけたり遠ざけたりして位置調整します。

RoHS
compliant

REACH
COMPLIANCE

Made in
Germany

仕様

材質	ベースプレート: パネ鋼、亜鉛メッキ ブラシ: ポリアミド
温度	-20 C° ~ 90 C°
特性	シリコンフリー、ハロゲンフリー

特長とメリット

- 筐体底面全域を組立て使用可能
- 後から組立て可能

製品タイプとサイズ



部品番号	58000	床面開口部の寸	435 mm
EAN	4251269315	法	
	787	適合筐体	Rittal TS 8
梱包単位	1		
長さ	458 mm		
幅	125 mm		
高さ	16 mm		
筐体幅	600 mm		

部品番号	58006	床面開口部の寸	635 mm
EAN	4251269315	法	
	794	適合筐体	Rittal TS 8
梱包単位	1		
長さ	658 mm		
幅	125 mm		
高さ	16 mm		
筐体幅	800 mm		



部品番号	58012	床面開口部の寸	835 mm
EAN	4251269315	法	
	800	分割バー	無
梱包単位	1	適合筐体	Rittal TS 8
長さ	858 mm		
幅	125 mm		
高さ	16 mm		
筐体幅	1.000 mm		



部品番号	58018	床面開口部の寸	495 mm
EAN	4251269315	法	
	817	適合筐体	Rittal TS 8
梱包単位	1		
長さ	518 mm		
幅	125 mm		
高さ	16 mm		
筐体幅	1.200 mm		





部品番号	58032	分割バー	はい
EAN	4251269328	ブラシ長	50 mm
	923	適切な壁厚	2,5 - 3 mm
梱包単位	1	適合筐体	Rittal VX25
長さ	438 mm		
幅	16 mm		
筐体幅	1.000 mm		
床面開口部の寸法	402 mm		



部品番号	58033	分割バー	はい
EAN	4251269328	ブラシ長	50 mm
	930	適切な壁厚	2,5 - 3 mm
梱包単位	1	適合筐体	Rittal VX25
長さ	538 mm		
幅	16 mm		
筐体幅	1.200 mm		
床面開口部の寸法	502 mm		



部品番号	58030	ブラシ長	50 mm
EAN	4251269328	適切な壁厚	2,5 - 3 mm
	909	適合筐体	Rittal VX25
梱包単位	1		
長さ	488 mm		
幅	16 mm		
筐体幅	600 mm		
床面開口部の寸法	452 mm		



部品番号	58031	ブラシ長	50 mm
EAN	4251269328	適切な壁厚	2,5 - 3 mm
	916	適合筐体	Rittal VX25
梱包単位	1		
長さ	688 mm		
幅	16 mm		
筐体幅	800 mm		
床面開口部の寸法	652 mm		

icotek[®]
smart cable management